

Championnats Départementaux de Cross-Country 75 & 92

Dimanche 13 janvier 2019



Championnats Départementaux de Cross-Country 75 & 92

Ce dossier présente les **Championnats Départementaux de Cross-Country 75 & 92** organisés cette année par le **Comité Départemental d'Athlétisme de Paris**.

L'évènement est programmé, sous réserve des autorisations préfectorales, le **dimanche 13 janvier 2019**, au Bois de Boulogne, à l'Ouest de l'hippodrome d'Auteuil (*Butte Mortemart*).

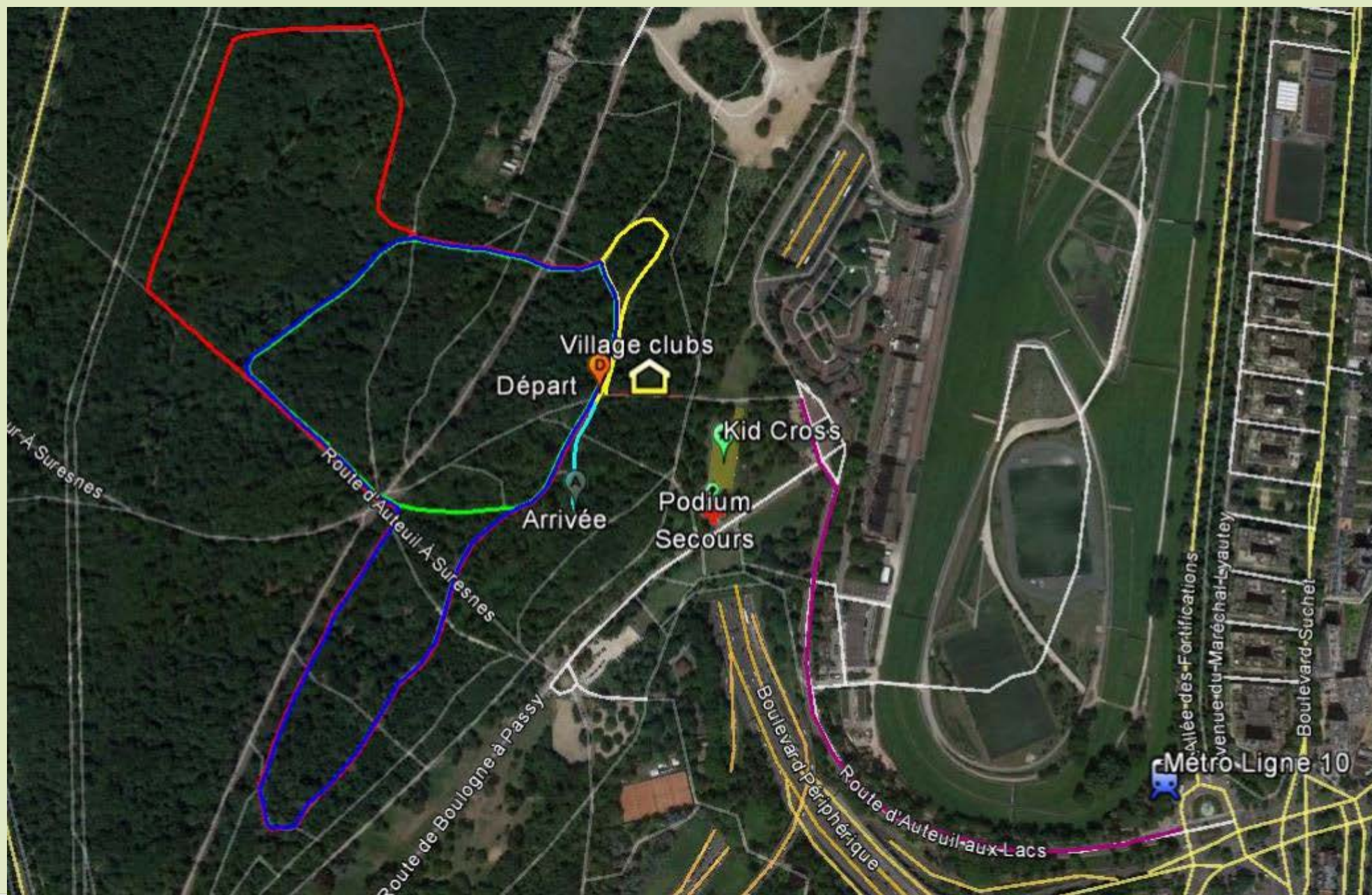
La date de ce championnat est fixée au calendrier fédéral.

Ce dossier présente les **parcours, les horaires, l'accès au site et les modalités d'inscription.**



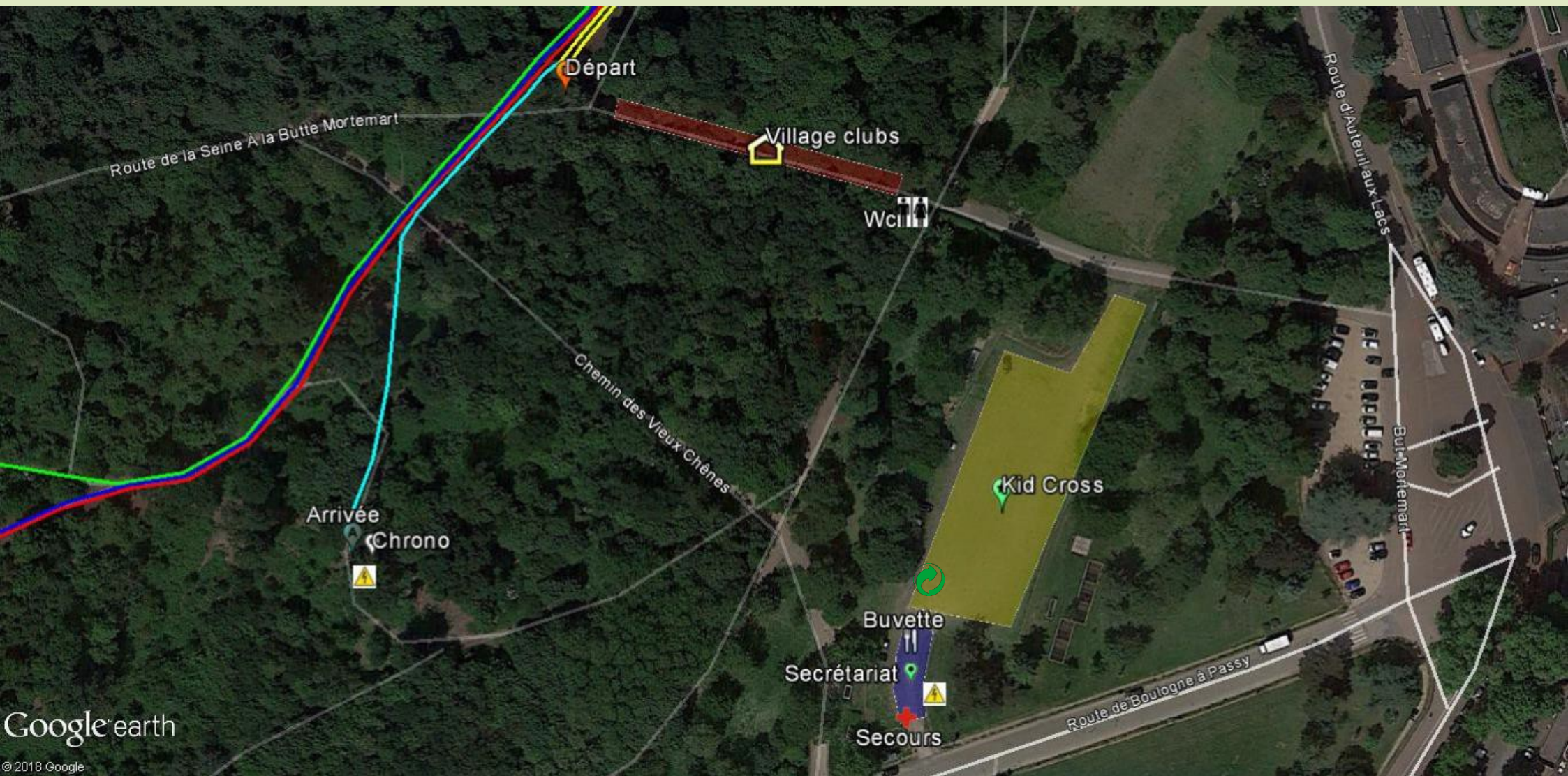
Championnats Départementaux de Cross-Country 75 & 92

1. Plan Général



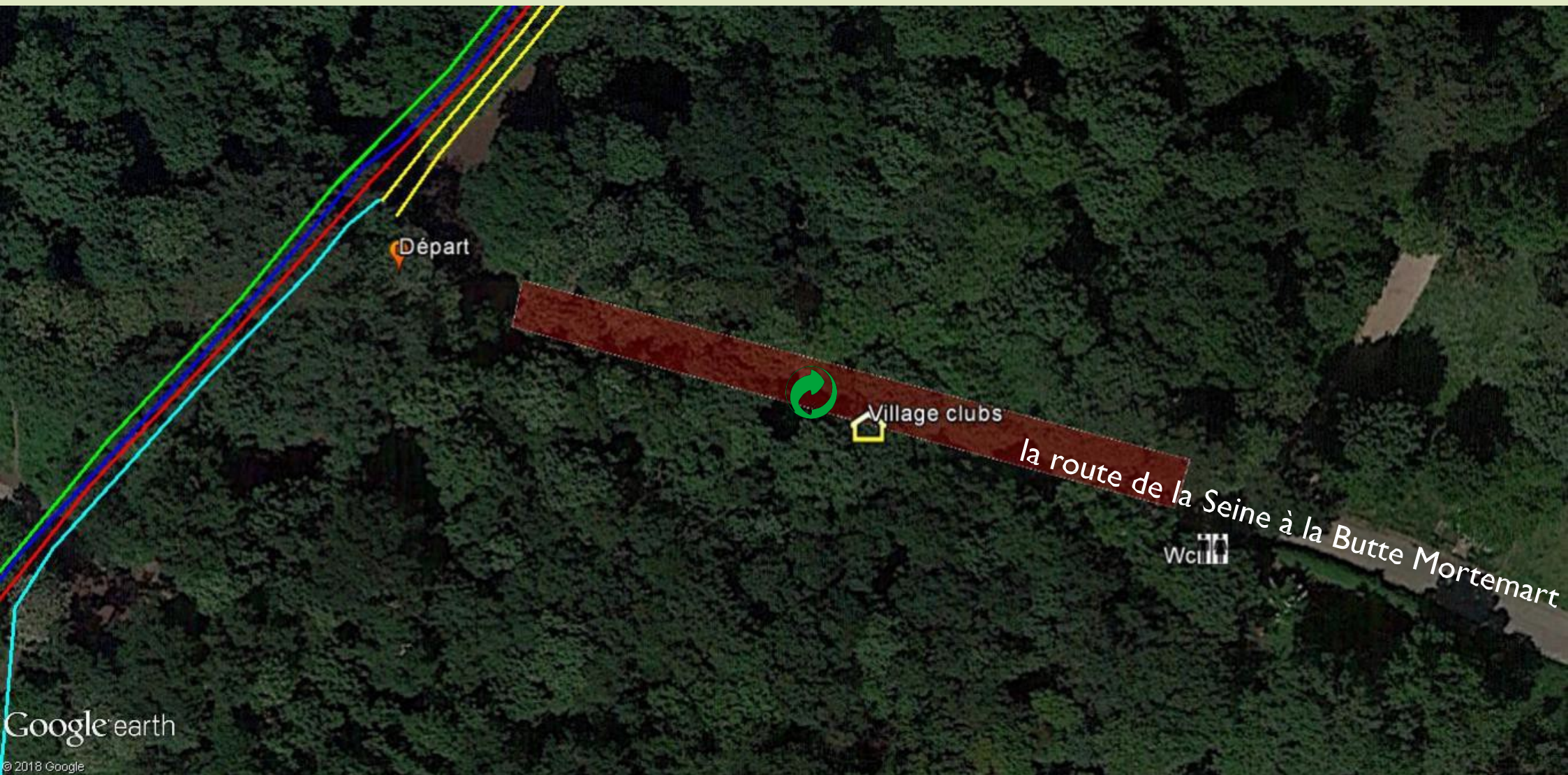
Championnats Départementaux de Cross-Country 75 & 92

2. Plan de la Zone de Départ, d'Arrivée, Village Clubs et Kid cross



Championnats Départementaux de Cross-Country 75 & 92

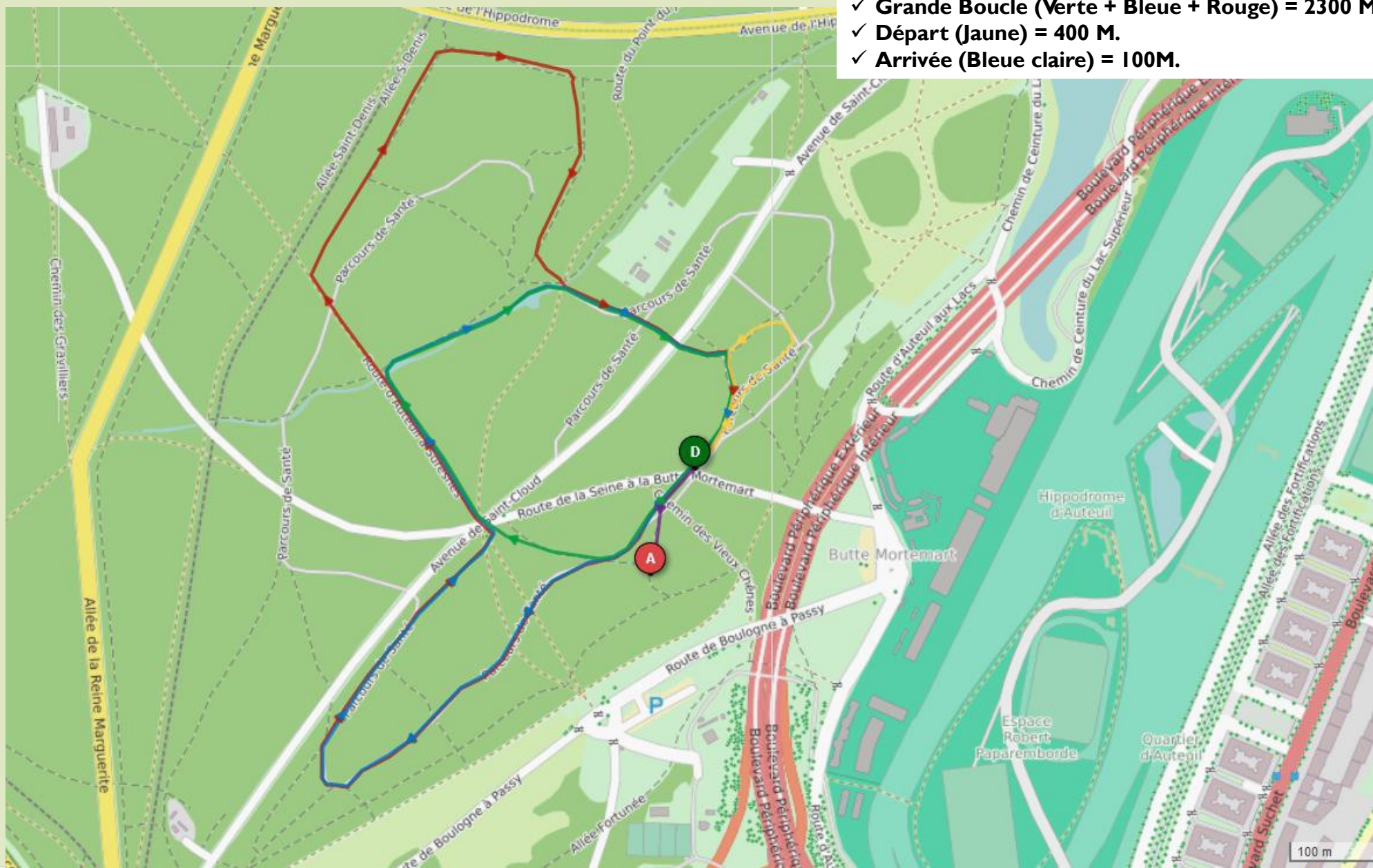
3. Plans du Village Clubs



Championnats Départementaux de Cross-Country 75 & 92

4. Parcours

- ✓ Petite Boucle (Verte) = 1000 M.
- ✓ Moyenne Boucle (Verte + Bleue) = 1700 M.
- ✓ Grande Boucle (Verte + Bleue + Rouge) = 2300 M.
- ✓ Départ (Jaune) = 400 M.
- ✓ Arrivée (Bleue claire) = 100M.



Championnats Départementaux de Cross-Country 75 & 92

5. Programme

Horaires	Catégories	Distances préconisées	Boucles	Distances	Temps de Course			
9h30	Masters H	8,5	D/A + 1P + 3G	8400	1h00			
10h30	Min F	2 à 2,5	D/A + 1M	2200	20'			
10h50	Ben G	2 à 2,5	D/A + 1M	2200	20'			
11h10	Min G	2,5 à 3	D/A + 2P	2500	25'			
11h35	Po F	1,5	D/A + 1P	1500	15'			
11h50	Po G	1,5	D/A + 1P	1500	15'			
12h05	Ben F	1,5 à 2	D/A + 1P + Jaune	1700	15'			
12h20	Cad F + Jun F	3 / 3,5	D/A + 1P + 1M	3200	25'	12h20	Kid F	Kids courus en même temps que les cross
12h45	CCH	4	D/A + 2M	3900	30'	12h40	Kid G	
13h15	Cad H + CCF	4	D/A + 2M	3900	30'			
13h45	JH	5,5	D/A + 1P + 1M + 1G	5500	40'			
14h25	SF MF	7	D/A + 2P + 2G	7100	50'			
15h15	SH	8,5	D/A + 1P + 3G	8400	1h00			

Championnats Départementaux de Cross-Country 75 & 92

6. Accès

Transports en commun :

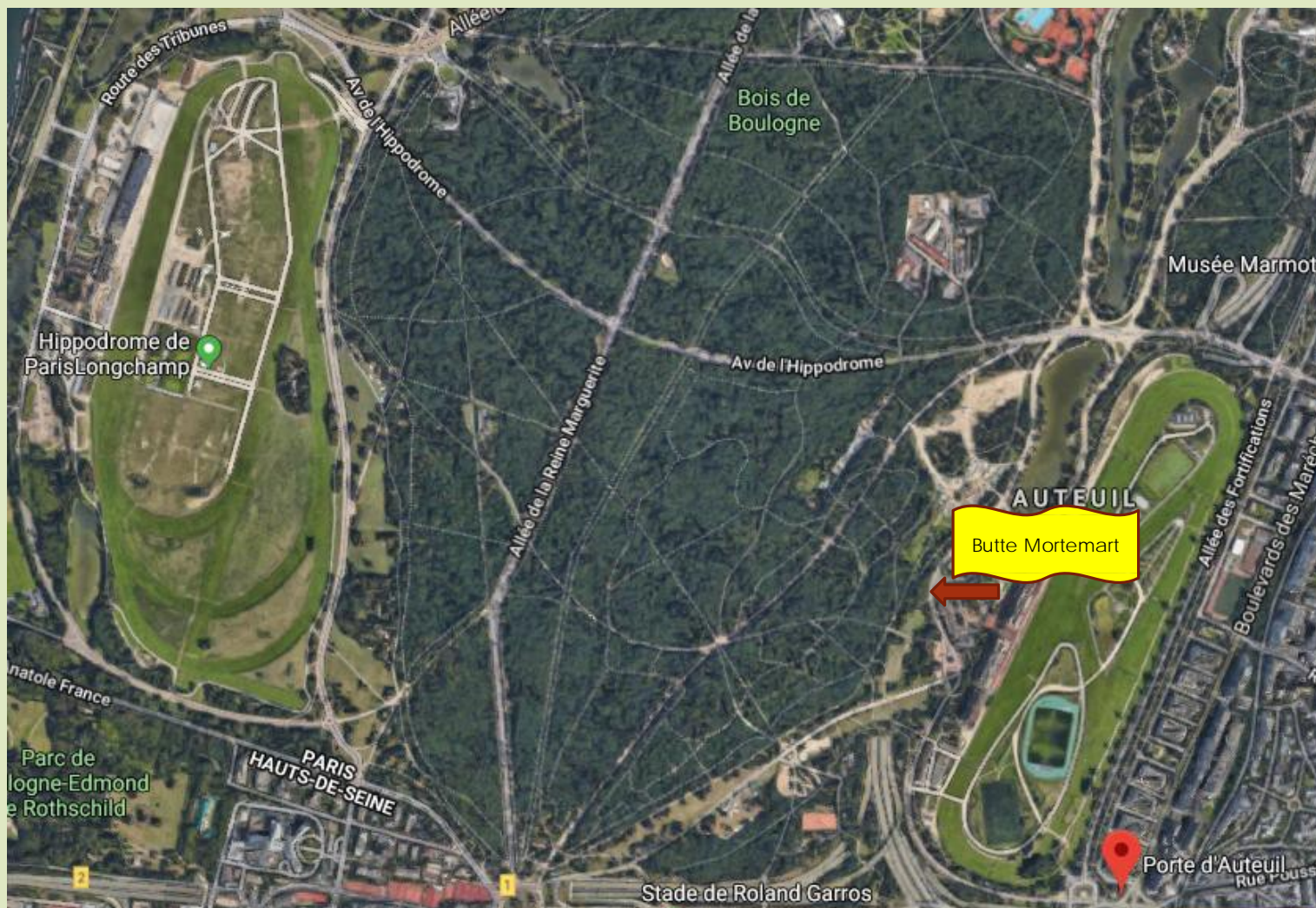
Métro :

Ligne 10 Porte d'Auteuil

Voiture :

Butte Mortemart

Hippodrome d'Auteuil



Championnats Départementaux de Cross-Country 75 & 92

7. Modalités d'inscription

Ouverture des engagements du **lundi 17 décembre** au **mercredi 9 janvier 2019 à 23h59**.

Engagements des athlètes [ici](http://cda92.athle.org/asp.net/espaces.engage/engage.aspx) : <http://cda92.athle.org/asp.net/espaces.engage/engage.aspx>

Consultation des engagés sur ce [lien](#).

